

उज्जीवन स्मॉल फाइनेन्स बैंक अब राजस्थान में



उज्जीवन स्मॉल फाइनेन्स बैंक एक शेड्यूल्ड कमर्शियल बैंक है जो संपूर्ण बैंकिंग सेवाएं प्रदान करता है जिसमें डिपॉजिट, फंड ट्रांसफर, माइक्रोफाइनेन्स, हाउसिंग, छोटे और माइक्रो बिजनेस लोन, विहकल लोन शामिल हैं।

मुख्य बातें (दिसंबर 31, 2022 तक)

- स्थापना के बाद से ही, उज्जीवन स्मॉल फाइनेन्स बैंक ने ₹4,054 करोड़ राशि के 1,138,112 से भी अधिक लोन का वितरण किया है।
- डिपॉजिट ग्राहकों की कुल संख्या 287,776 से अधिक और कुल डिपॉजिट ₹1,025 करोड़।
- लोन ग्राहकों की कुल संख्या 176,756 से अधिक और लोन पोर्टफोलियो ₹906 करोड़।
- बैंक का क्रेडिट और डिपॉजिट के बीच का अनुपात 88% है।
- कर्मचारियों की कुल संख्या 687 है।

इतिहास

- उज्जीवन स्मॉल फाइनेन्स बैंक ने वित्तीय रूप से असेवित और अल्पसेवित लोगों को, विशेष रूप से आर्थिक रूप से सक्रिय महिलाओं को वित्तीय सेवाएं प्रदान करने के लिए जुलाई 12, 2008 में एक माइक्रोफाइनेन्स संस्था के रूप में राज्य में अपना कार्य आरंभ किया।
- एक स्मॉल फाइनेन्स बैंक के रूप में, बैंक की पहली शाखा ने नवंबर 13, 2017 को कार्य आरंभ किया।
- उज्जीवन स्मॉल फाइनेन्स बैंक की राज्य में 26 शाखाओं का नेटवर्क है, जिनमें से 8 को ग्रामीण शाखाओं के रूप में वर्गीकृत किया गया है।



UJJIVAN
CHOTE KADAM
छोटे कदमों के लिए बड़े सपने

छोटे कदम संपूर्ण भारत में अति गरीब लोगों के लिए एक समुदाय विकास कार्यक्रम है जो सार्वजनिक बुनयादी सुविधा, पर्यावरण और सवास्थ्य, पीने के पानी की सुविधा,

सार्वजनिक शौचालयों, सार्वजनिक ट्रांसपोर्ट स्टैंड के निर्माण, और स्कूल और सवास्थ्य केंद्रों की मरम्मत से जुड़ी परियोजनाओं में कार्यरत है।

संपूर्ण भारत में परियोजनाओं की संख्या: 191

राजस्थान में पूर्ण परियोजनाओं की संख्या: 7

राजस्थान में योजनाबद्ध परियोजनाओं की संख्या: 0

*Includes projects funded by Ujjivan Financial Service Ltd. & Ujjivan Small Finance Bank



1800 208 2121



www.ujjivansfb.in



UjjivanBank

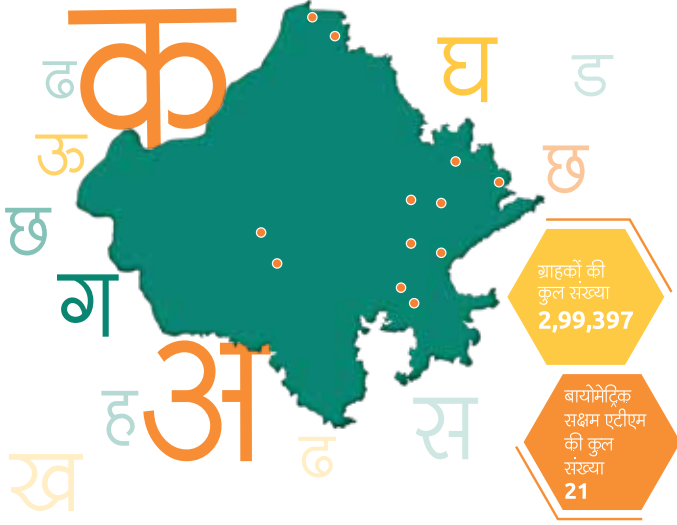


Ujjivan Small Finance Bank



उज्जीवन स्मॉल फाइनेन्स बैंक
बनाएँ एक बेहतर जीवन

राजस्थान



कुल शाखाएं

8

ग्रामीण शाखाएं

18

बैंक शाखाएं

26

कुल शाखाएं

वितरण:

जिला व्यापी विवरण नीचे दिया गया है:

जिले	ग्रामीण शाखाएं	बैंक शाखाएं	कुल शाखाएं
• अजमेर	-	2	2
• अलवर	4	1	5
• भरतपुर	-	1	1
• भीलवाड़ा	-	1	1
• बूंदी	-	1	1
• दौसा	-	1	1
• हनुमानगढ़	-	1	1
• जयपुर	4	3	7
• जोधपुर	-	1	1
• कोटा	-	1	1
• पाली	-	2	2
• सवाई माधोपुर	-	1	1
• श्री गंगानगर	-	1	1
• टोंक	-	1	1
कुल योग	8	18	26

निष्पत्ति व क्षेत्र लागू

मुख्य शाखा: प्लॉट नं. A- 58A, A59, ग्राउंड फ्लोर, स्कीम नंबर 10-A, रिधि-सीधी चौराहा के नजदीक, गोपालपुरा बाईपास, जयपुर, राजस्थान: 302017